

130°12'0"E

130°13'0"E

130°14'0"E

130°15'0"E

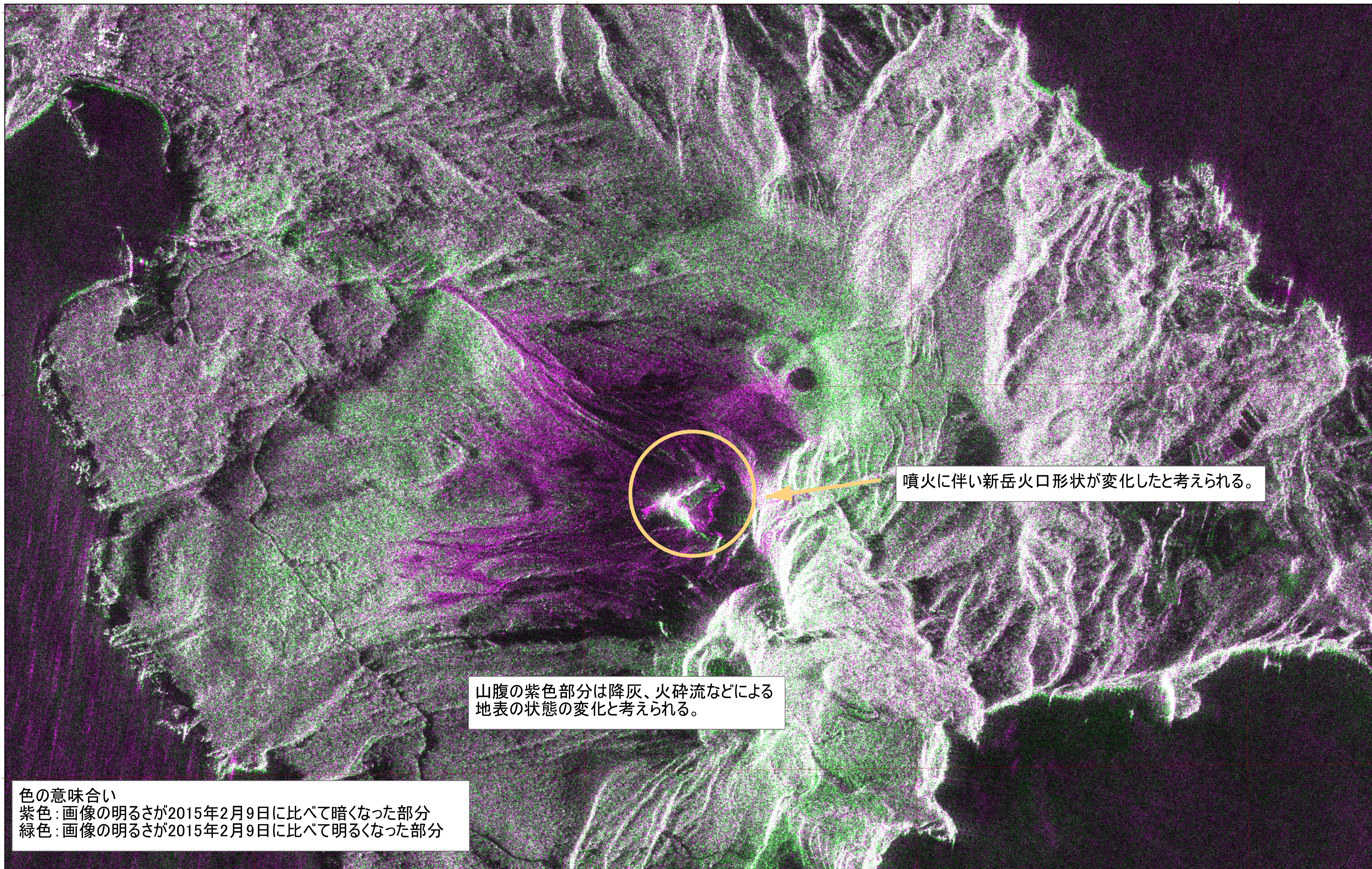
30°28'0"N

30°27'0"N

30°26'0"N

30°27'0"N

30°26'0"N



噴火に伴い新岳火口形状が変化したと考えられる。

山腹の紫色部分は降灰、火砕流などによる地表の状態の変化と考えられる。

色の意味合い
 紫色：画像の明るさが2015年2月9日に比べて暗くなった部分
 緑色：画像の明るさが2015年2月9日に比べて明るくなった部分

130°12'0"E

130°13'0"E

130°14'0"E

130°15'0"E

- 高速道路 IC・JCT 主要国道 都道府県道路 その他道路
- 新幹線 駅 普通鉄道(JR線)
- 都道府県境界 郡市境界 市町村界

- 都道府県庁所在地
- 市役所・区役所
- 災害拠点病院

- ✕ 学校
- Ⓜ 警察
- 🏥 病院
- 🚒 消防

- ✈️ 空港
- ⚓ 特定重要港湾
- ⚓ 重要港湾
- ▲ 主要な山
- ▲ 活火山

ALOS-2/PALSAR-2 RGBカラー合成画像
 R:G:B = 2015/02/09:2015/06/01:2015/02/09



この地図の作成に当たっては、国土地理院長の承認を得て、同院発行の数値地図(国土基本情報)電子国土基本図(地図情報)、数値地図(国土基本情報)電子国土基本図(地名情報)及び数値地図(国土基本情報)基盤地図情報(数値標高モデル)を使用した。(承認番号 平25情使、第782号) 本図は、「国土数値情報(湖沼、鉄道、高速道路時系列、港湾、漁港、避難施設) 国土交通省」のデータの一部を変更して使用しています。

