

130°11'0"E

130°12'0"E

130°13'0"E

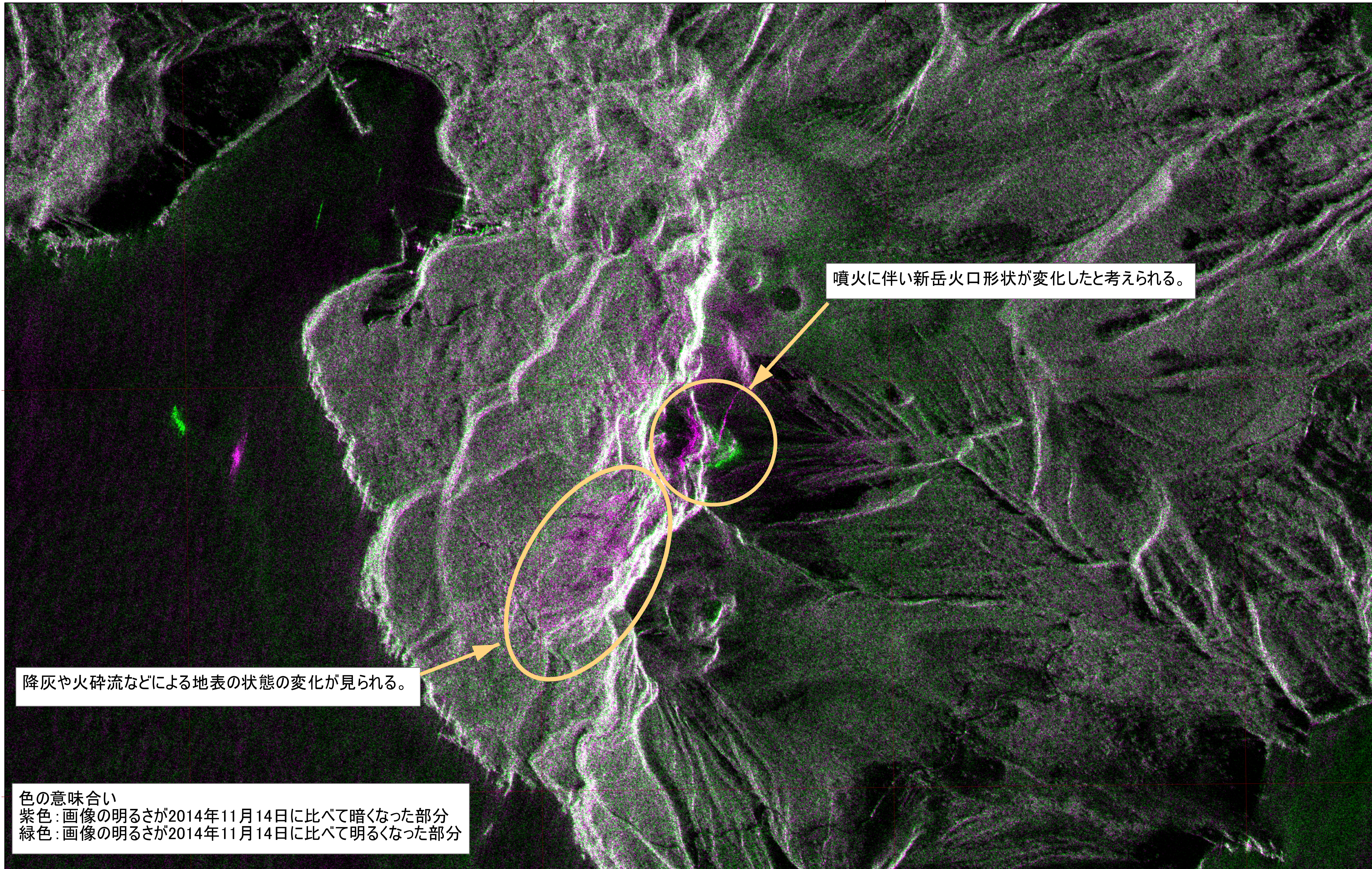
130°14'0"E

30°27'0"N

30°27'0"N

30°26'0"N

30°26'0"N



噴火に伴い新岳火口形状が変化したと考えられる。

降灰や火砕流などによる地表の状態の変化が見られる。

色の意味合い

紫色：画像の明るさが2014年11月14日に比べて暗くなった部分
緑色：画像の明るさが2014年11月14日に比べて明るくなった部分

130°11'0"E

130°12'0"E

130°13'0"E

130°14'0"E

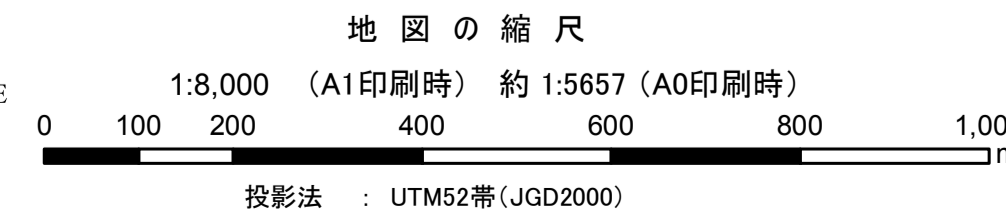
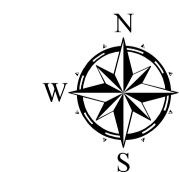
- 高速道路 IC・JCT 主要国道 都道府県道路 その他道路
- 新幹線 駅 普通鉄道(JR線)
- 都道府県境界 郡市境界 市町村界

- 都道府県庁所在地
- 市役所・区役所
- Ⓜ 災害拠点病院

- X 学校
- N 警察
- f 病院
- P 消防

- ✈ 空港
- M 特定重要港湾
- M 重要港湾
- ▲ 主要な山
- ▲ 活火山

ALOS-2/PALSAR-2 RGBカラー合成画像
R:G:B = 2014/11/14:2015/05/29:2014/11/14



この地図の作成に当たっては、国土地理院長の承認を得て、同院発行の数値地図(国土基本情報)電子国土基本図(地図情報)、数値地図(国土基本情報)電子国土基本図(地名情報)及び数値地図(国土基本情報)基盤地図情報(数値標高モデル)を使用した。(承認番号 平25情使、第782号) 本図は、「国土数値情報(湖沼、鉄道、高速道路時系列、港湾、漁港、避難施設) 国土交通省」のデータの一部を変更して使用しています。