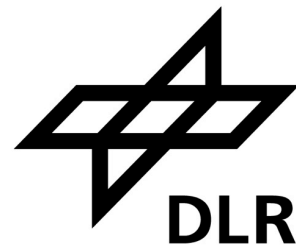


Detection of Landslide at Minamiaso By RapidEye

18 April 2016
2016年4月18日(月)
解析結果その1

Yamaguchi University

山口大学 三浦研究室一同



BLACKBRIDGE



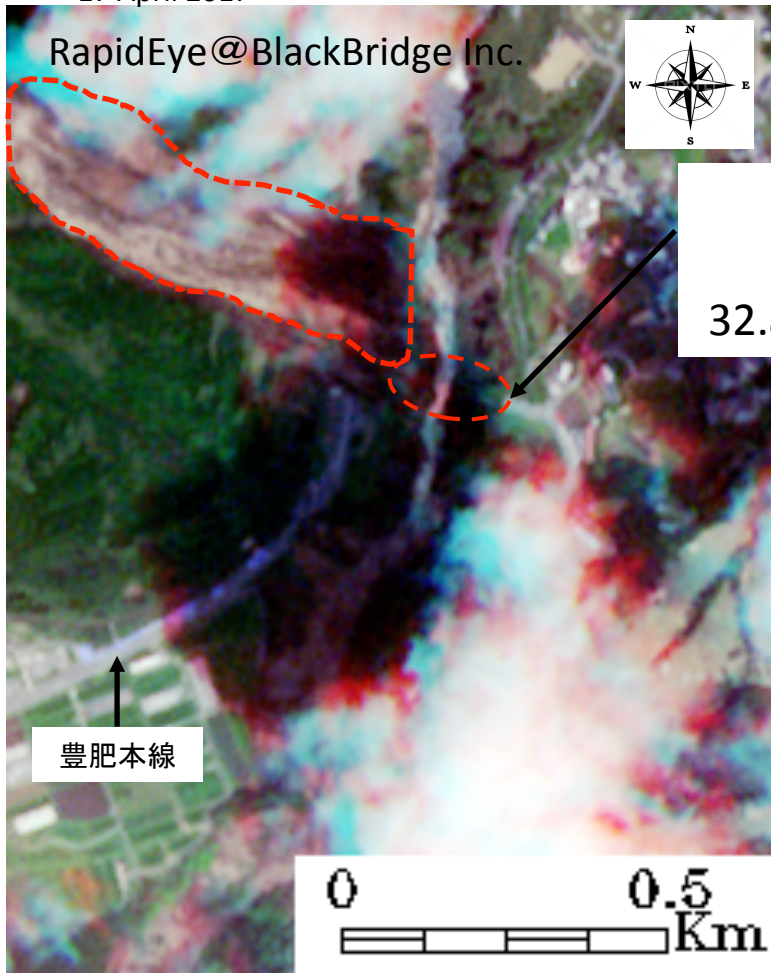
1. 熊本県阿蘇郡南阿蘇村 阿蘇大橋周辺 (Aso Ohashi)



1. 熊本県阿蘇郡南阿蘇村 阿蘇大橋周辺 (Aso Ohashi)

Source
使用データ: RapidEye

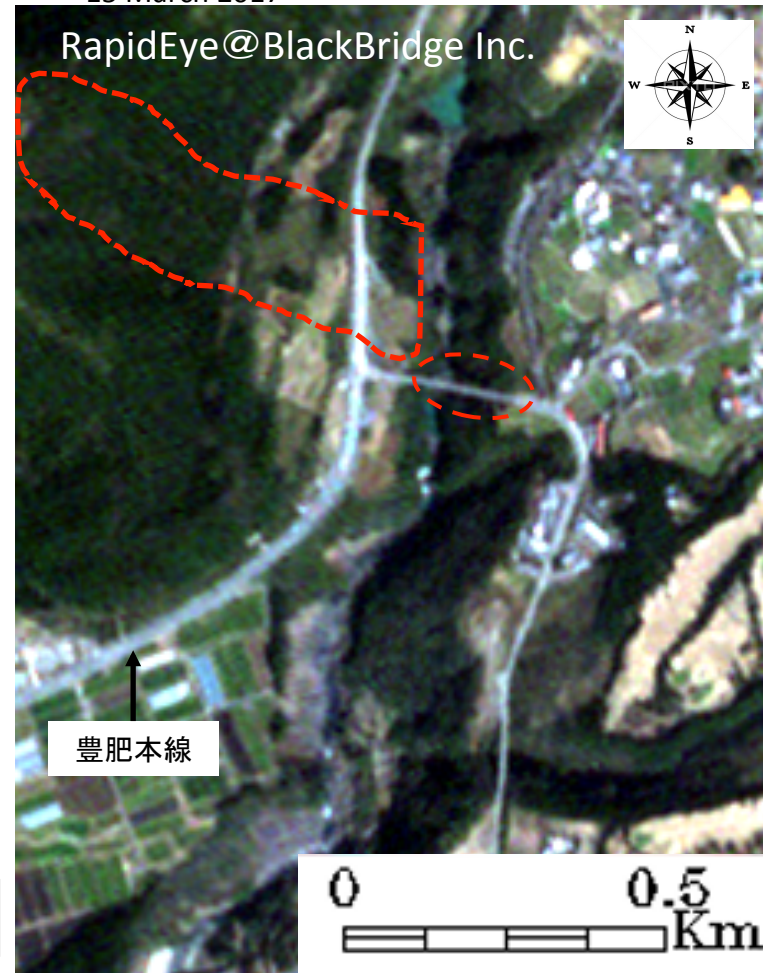
Acquired date (5254222_2016-04-17_RE4_3A_373067)
観測日 : 2016年4月17日 (災害発生後)
17 April 2017



災害発生後(2016年4月17日)

Source
使用データ: RapidEye


Acquired date (5254222_2016-03-15_RE4_3A_372757)
観測日 : 2016年3月15日 (災害発生前)
15 March 2017



災害発生後(2016年3月15日)

阿蘇大橋
(Aso Ohashi)
32.883544, 130.988620



 斜面崩壊が懸念される箇所

1. 熊本県阿蘇郡南阿蘇村 阿蘇大橋周辺(Aso Ohashi)

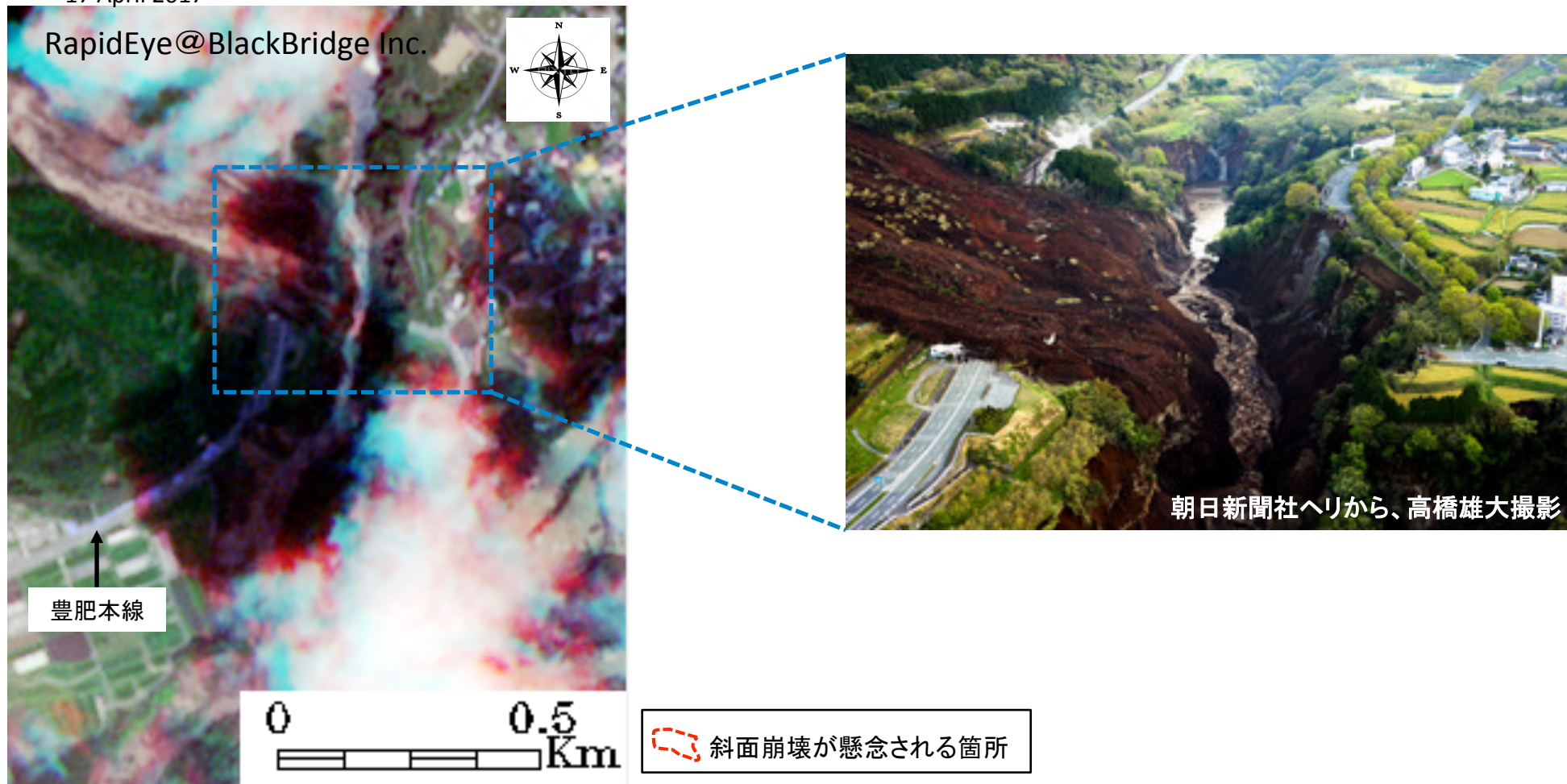
Source

使用データ: RapidEye

Acquired date (5254222_2016-04-17_RE4_3A_373067)

観測日 : 2016年4月17日(災害発生後)

17 April 2017



災害発生後(2016年4月17日)

2. 熊本県阿蘇郡南阿蘇村 下野周辺 (Shimono)



© 2016 Google Inc

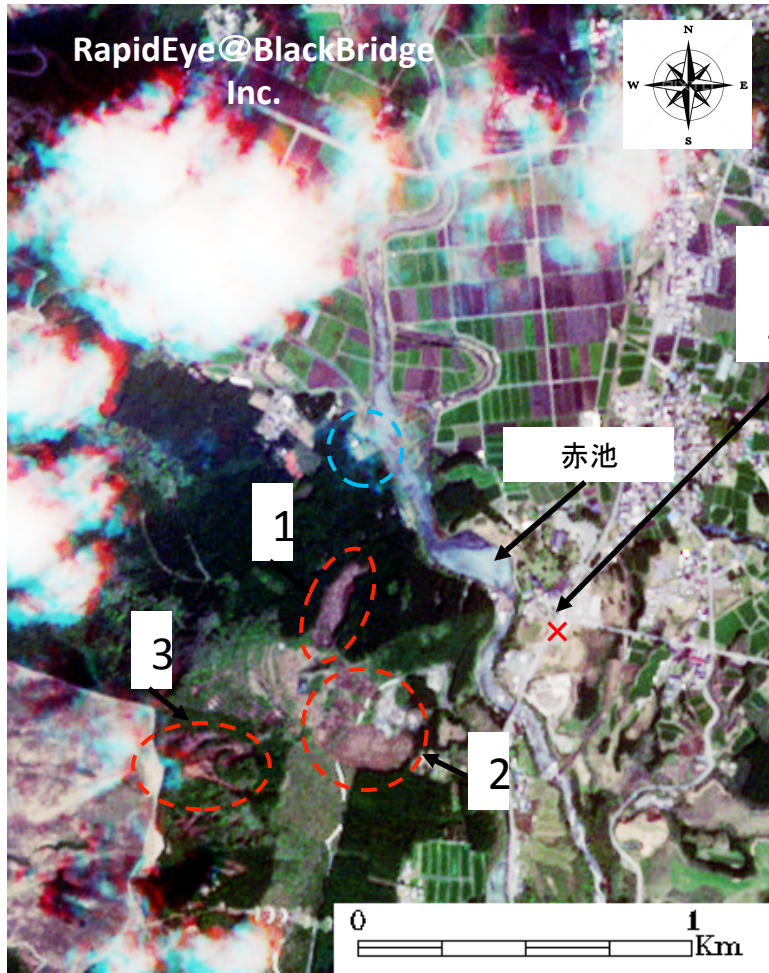
2. 熊本県阿蘇郡南阿蘇村 下野周辺 (Shimono)

Source
使用データ: RapidEye

Acquired date (5254222_2016-04-17_RE4_3A_373067)
観測日 : 2016年4月17日(災害発生後)

Source
使用データ: RapidEye



Acquired date (5254222_2016-03-15_RE4_3A_372757)
観測日 : 2016年3月15日(災害発生前)
15 March 2017

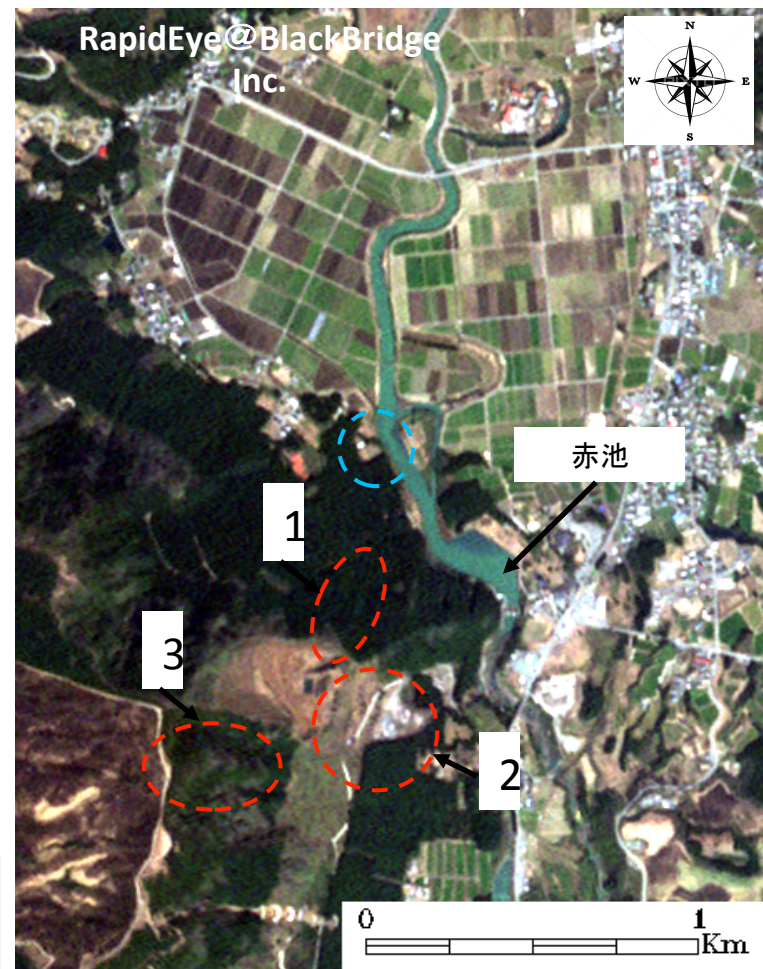


災害発生後(2016年4月17日)

下野
32.902197, 130.989984



 斜面崩壊が懸念される箇所
 洪水が懸念される箇所



災害発生後(2016年3月15日)

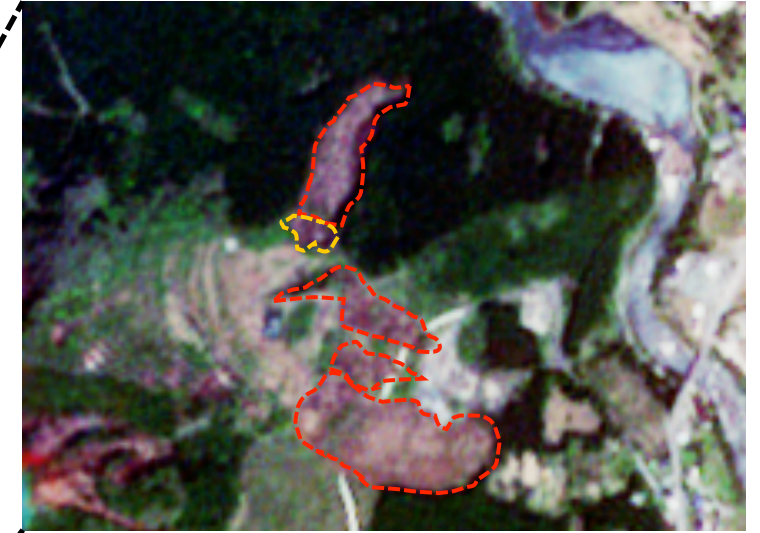
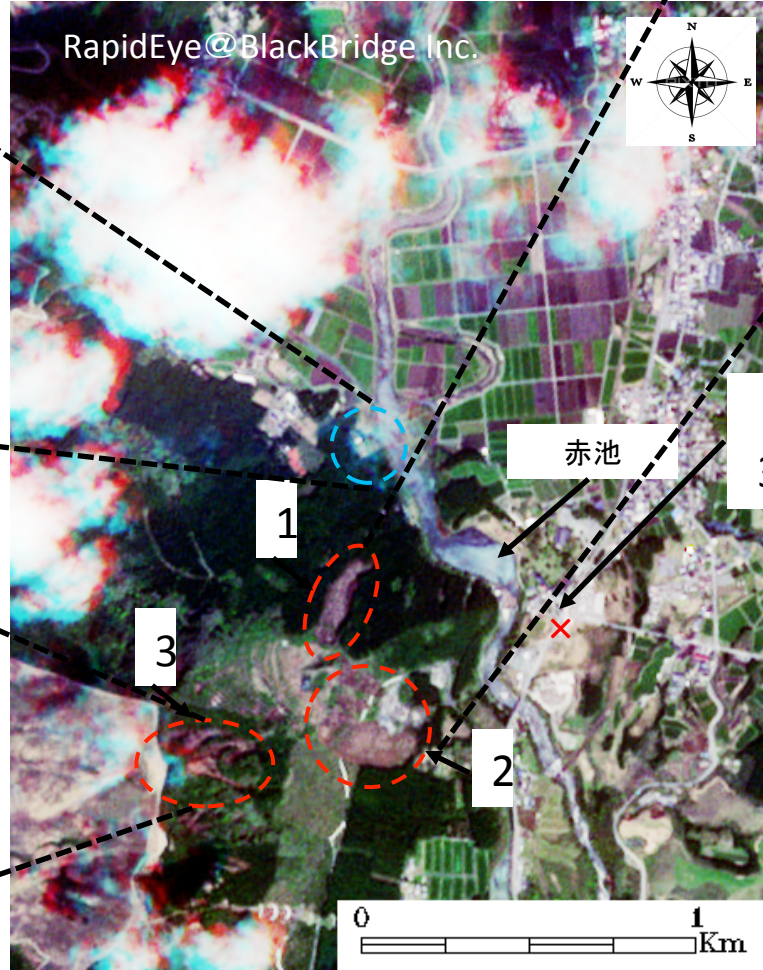
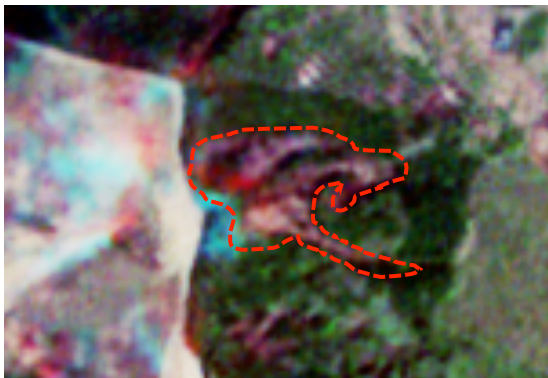
2. 熊本県阿蘇郡南阿蘇村 下野周辺 (Shimono)

Source

使用データ: RapidEye

Acquired date (5254222_2016-04-17_RE4_3A_373067)



観測日 : 2016年4月17日 (災害発生後)
17 April 2017



下野

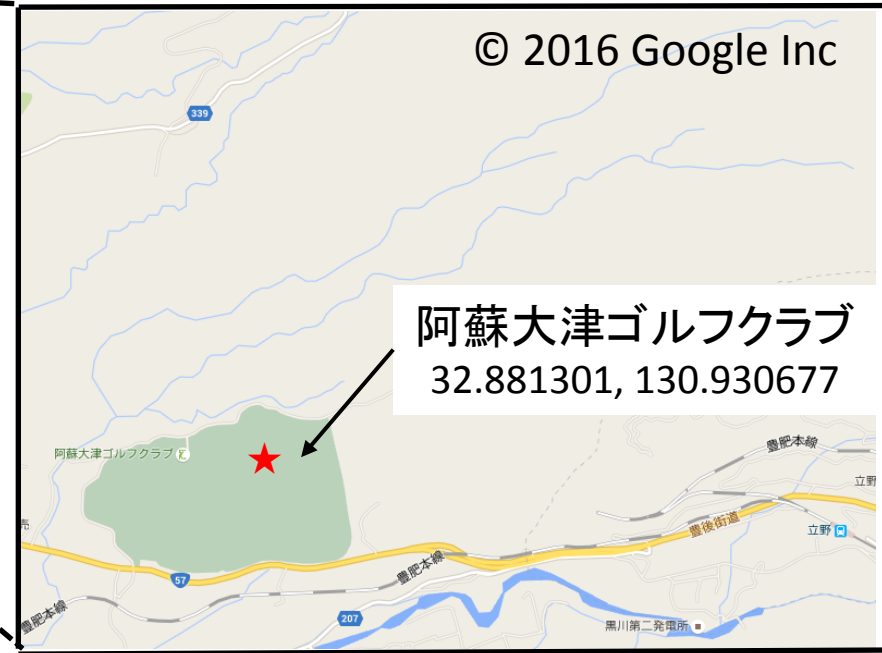
32.902197, 130.989984



 斜面崩壊が懸念される箇所
 洪水が懸念される箇所

災害発生後(2016年4月17日)

3. 熊本県阿蘇郡南阿蘇村 阿蘇大津ゴルフクラブ周辺 (Aso Oozu)



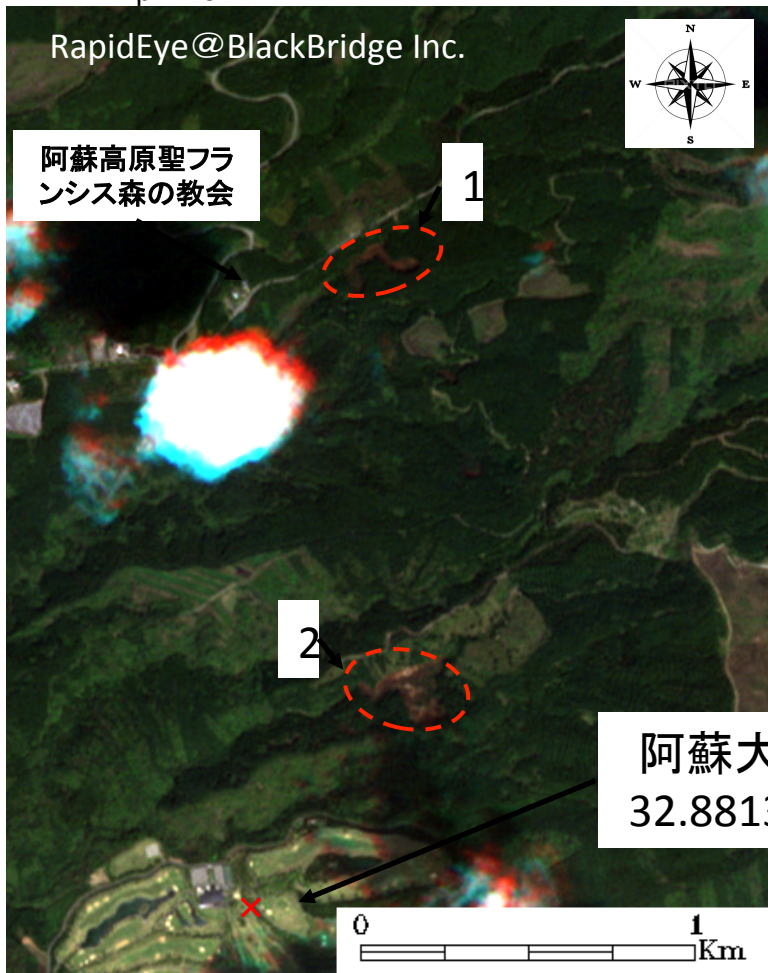
3. 熊本県阿蘇郡南阿蘇村 阿蘇大津ゴルフクラブ周辺 (Aso Oozu)

Source
使用データ: RapidEye

Acquired date (5254222_2016-04-17_RE4_3A_373067)
観測日 : 2016年4月17日(災害発生後)
17 April 2017

Source
使用データ: RapidEye


Acquired date (5254222_2016-03-15_RE4_3A_372757)
観測日 : 2016年3月15日(災害発生前)
15 March 2017



災害発生後(2016年4月17日)



災害発生後(2016年3月15日)

 斜面崩壊が懸念される箇所

熊本県阿蘇郡南阿蘇村 阿蘇大津ゴルフクラブ周辺 (Aso Oozu)

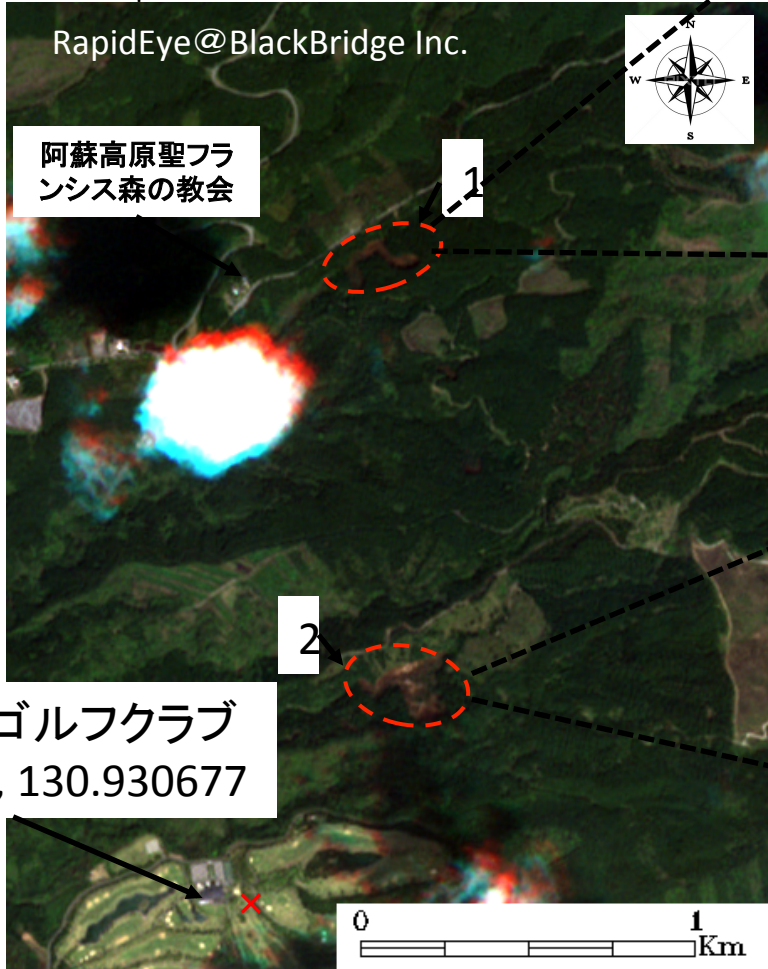
Source

使用データ: RapidEye

Acquired date (5254222_2016-04-17_RE4_3A_373067)

観測日 : 2016年4月17日(災害発生後)

17 April 2017



斜面崩壊が懸念される箇所

災害発生後(2016年4月17日)

