



平成28年熊本地震 FORMOSAT-2衛星画像判読結果

Image Interpretation Result of FORMOSAT-2 Image of
The 2016 Kumamoto Earthquake, Japan

宇宙航空研究開発機構

Japan Aerospace Exploration Agency (JAXA)

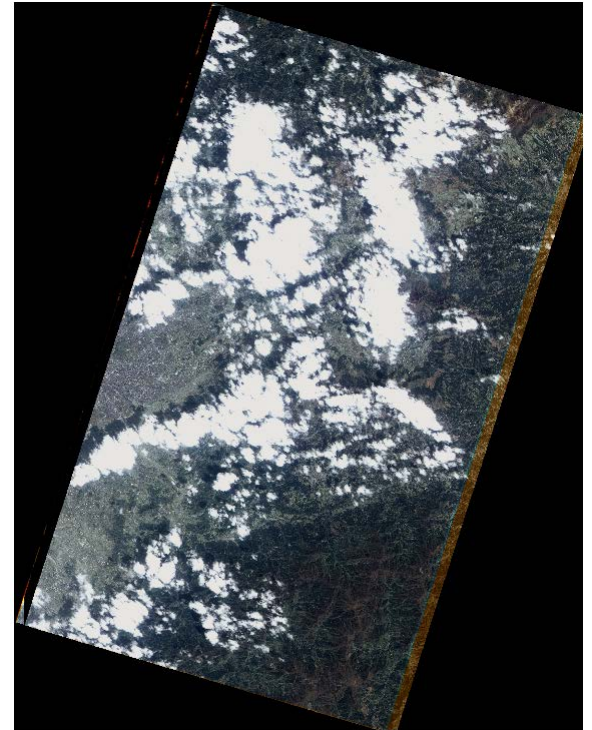
一般財団法人リモート・センシング技術センター

Remote Sensing Technology Center of Japan (RESTEC)

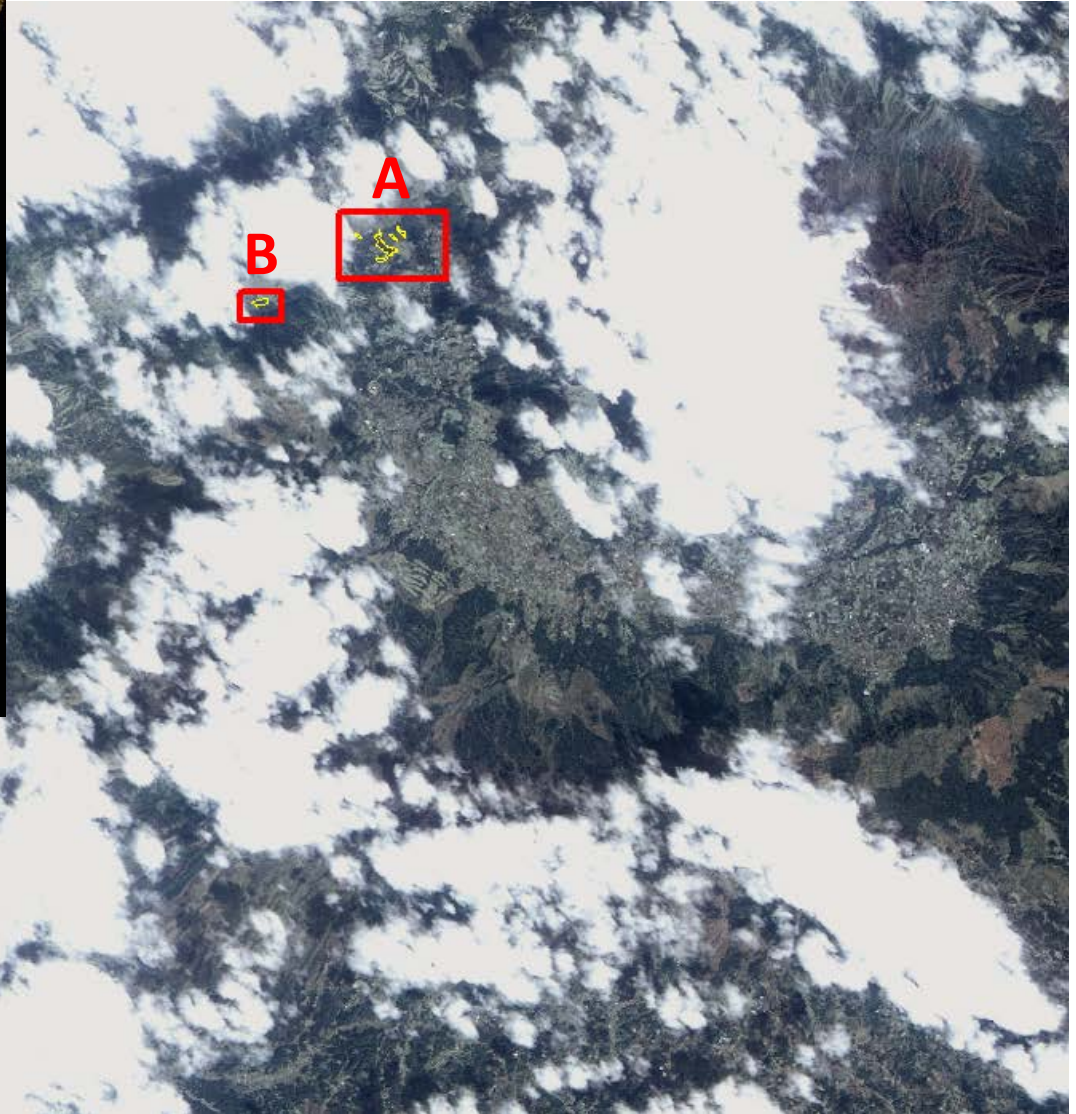
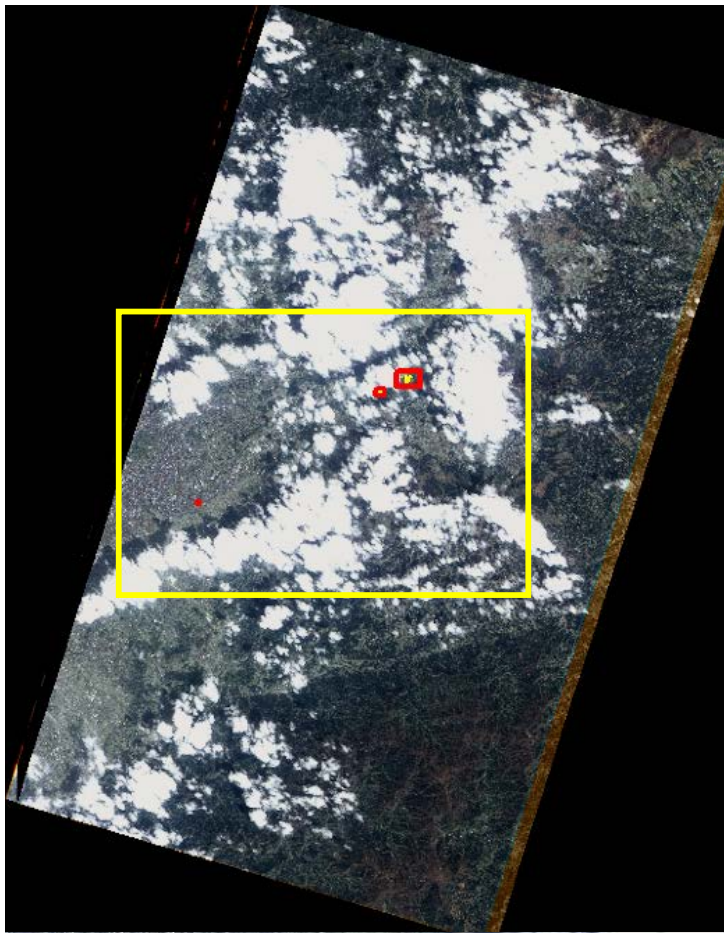
使用したデータ

Utilized Data

Contents	Description
衛星／センサ Satellite/Sensor	FORMOSAT-2/RSI
観測日 Observation date	2016/04/17
観測時間 Observation time	02:00 (UTC)
観測角 Observation angle	40.380349 deg.
前処理 Pre process	パンシャープン Pansharpen
分解能 Resolution	2.0m



3箇所の被害が判読できた
Damage can be interpreted at three sites



Site A

32° 53'4.42"N, 131° 0'16.16"E

土砂崩壊箇所
Landslides

京都大学火山研究センター
Kyoto University
Aso Volcanological Laboratory



Site B

32° 52'25.91"N, 130° 58'40.83"E

土砂崩壊箇所
Landslides



Site C

32° 46'47.51"N, 130° 47'38.23"E

道路盛土崩壊箇所
Collapse of Highway embankment

