

20160913 Meranti Typhoon damage detection  
by THEOS image

Analyzed: Soil and Water Conservation  
Bureau Taiwan





方位



圖例

- ▲ 雨量站
- 土石流紅色警戒
- 土石流黃色警戒
- 土石流潛勢溪流
- 土石流影響範圍
- 崩塌判釋區域
- 2015年崩塌判釋
- 2014年崩塌判釋
- 2013年崩塌判釋
- 2012年崩塌判釋
- 2011年崩塌判釋
- 2010年崩塌判釋
- 2009年崩塌判釋
- 2008年崩塌判釋
- 2007年崩塌判釋
- 2006年崩塌判釋
- 2005年崩塌判釋
- 村里界
- 山坡地範圍

(2)崩塌面積  
0.56公頃

(1)崩塌面積  
0.38公頃

105年  
0913莫蘭蒂颱風  
災後衛星影像  
崩塌判釋平面圖  
崩塌變異位置TWD97  
1.(215934, 2475591)  
2.(215527, 2475747)  
行政院農業委員會  
水土保持局  
土石流防災中心  
比例尺 1:10000  
105年9月26日

# 105年0913莫蘭蒂颱風災後衛星影像判釋報告

發布日期：105年09月26日

屏東縣春日鄉士文村

## 災情描述

- ① 災害位置TWD97(215693, 2475587)，位於率芒溪，附近無土石流潛勢溪流。
- ② 該處範圍為山坡地；非順向坡。
- ③ THEOS影像09月16日取像，並進行影像判釋。
- ④ 推測因0913莫蘭蒂颱風後地質鬆動，造成2處新增崩塌，總崩塌面積為0.94公頃。
- ⑤ 該處無保全對象。

Landsat-8災前影像 (2016/07/29)

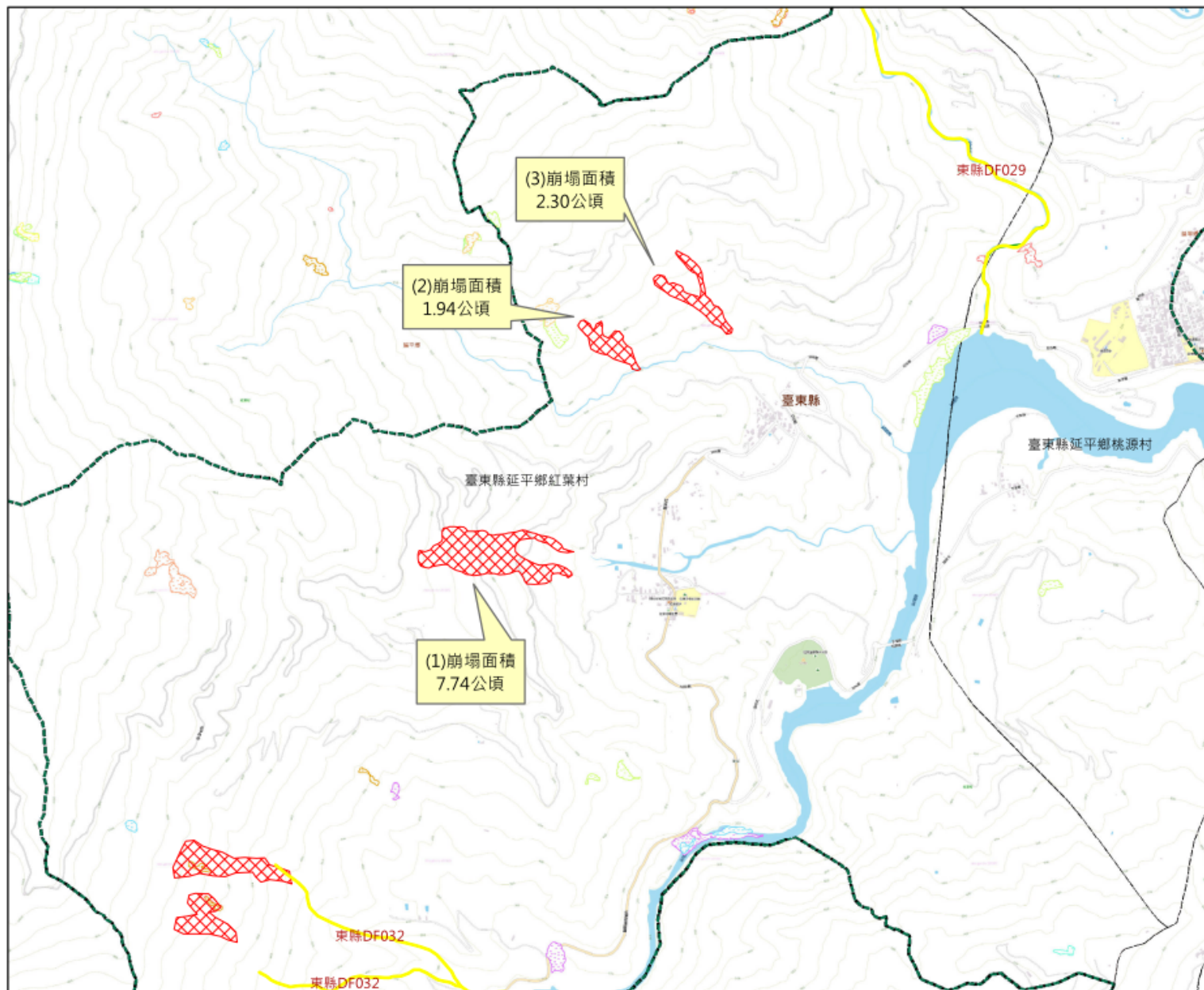


THEOS衛星災後影像 (2016/09/16)



行政院農業委員會水土保持局

Soil and Water Conservation Bureau  
Council of Agriculture, Executive Yuan



方位



圖例

- ▲ 雨量站
- 土石流紅色警戒
- 土石流黃色警戒
- 土石流潛勢溪流
- 土石流影響範圍
- 崩塌判釋區域
- 2015年崩塌判釋
- 2014年崩塌判釋
- 2013年崩塌判釋
- 2012年崩塌判釋
- 2011年崩塌判釋
- 2010年崩塌判釋
- 2009年崩塌判釋
- 2008年崩塌判釋
- 2007年崩塌判釋
- 2006年崩塌判釋
- 2005年崩塌判釋
- 村里界
- 山坡地範圍

105年913莫蘭蒂颱風  
災後衛星影像  
崩塌判釋平面圖

崩塌變異位置TWD97  
1.(255737, 2532645)  
2.(256198, 2533527)  
3.(256605, 2533662)

行政院農業委員會  
水土保持局  
土石流防災中心

比例尺 1:20000

105年9月26日

# 105年0913莫蘭蒂颱風災後衛星影像判釋報告

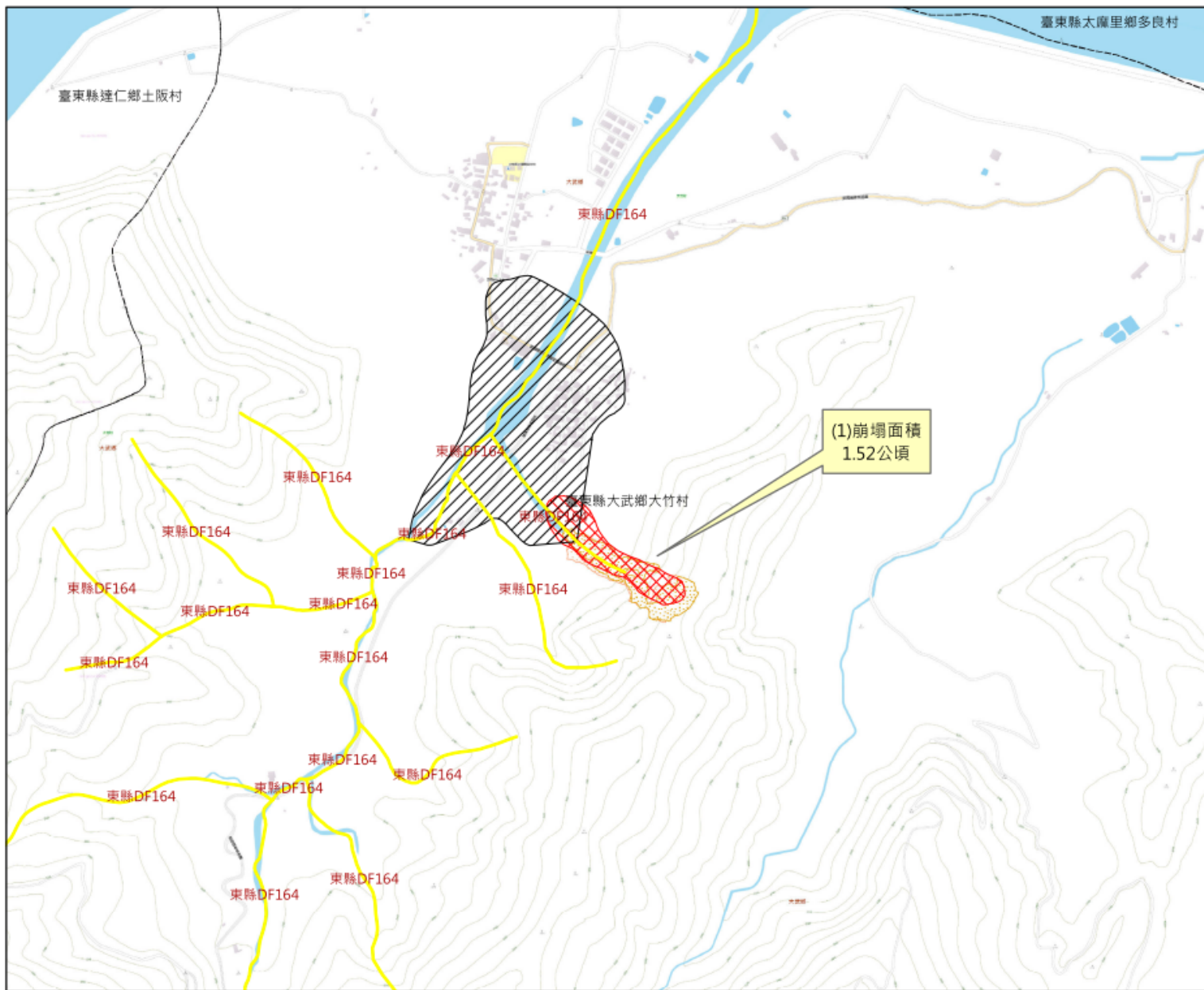
發布日期：105年09月26日

臺東縣延平鄉紅葉村

## 災情描述

- ① 災害位置TWD97(256188, 2533138)，位於北絲蘭溪，該區域屬土石流黃色警戒發布村里，附近無土石流潛勢溪流。
- ② 該處範圍為山坡地；非順向坡。
- ③ THEOS影像09月16日取像，並進行影像判釋。
- ④ 推測因0913莫蘭蒂颱風後地質鬆動，造成3處新增崩塌，總崩塌面積為11.98公頃。
- ⑤ 該處位於紅葉國小上方。





<b>方位</b>	
<b>圖例</b>	
	雨量站
	土石流紅色警戒
	土石流黃色警戒
	土石流潛勢溪流
	土石流影響範圍
	崩塌判釋區域
	2015年崩塌判釋
	2014年崩塌判釋
	2013年崩塌判釋
	2012年崩塌判釋
	2011年崩塌判釋
	2010年崩塌判釋
	2009年崩塌判釋
	2008年崩塌判釋
	2007年崩塌判釋
	2006年崩塌判釋
	2005年崩塌判釋
	村里界
	山坡地範圍
<b>105年 0913莫蘭蒂颱風 災後衛星影像 崩塌判釋平面圖</b>	
<b>崩塌變異位置TWD97 1.(242238, 2483406)</b>	
行政院農業委員會 水土保持局 土石流防災中心	
<b>比例尺 1:10000</b>	
<b>105年9月26日</b>	

# 105年0913莫蘭蒂颱風災後衛星影像判釋報告

發布日期：105年09月26日

臺東縣大武鄉大竹村

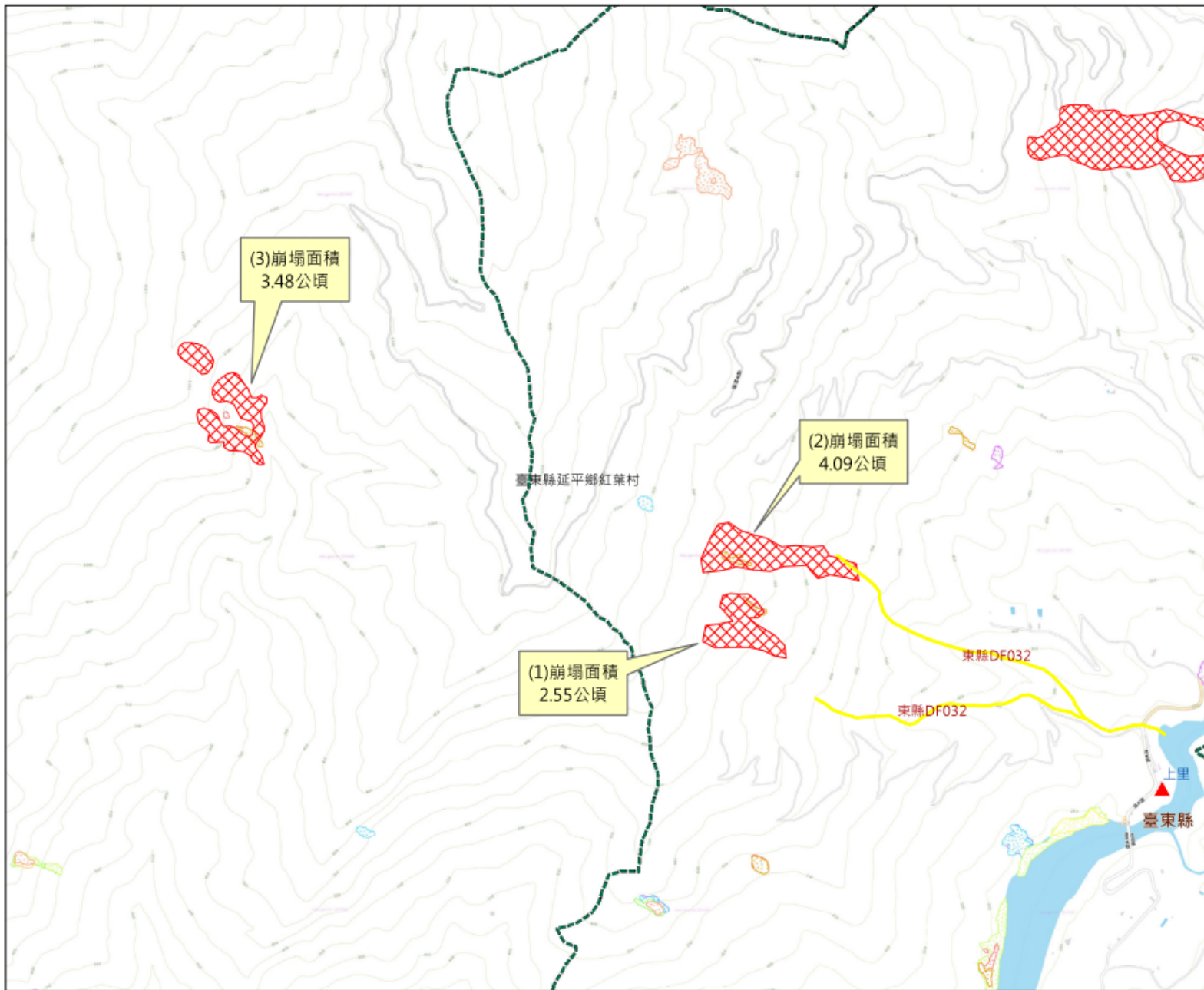
## 災情描述

- ① 災害位置TWD97(242238, 2483406)，位於北絲蘭溪，該區域屬土石流黃色警戒發布村里，土石流潛勢溪流東縣DF164。
- ② 該處範圍為山坡地；非順向坡。
- ③ THEOS影像09月16日取像，並進行影像判釋。
- ④ 推測因0913莫蘭蒂颱風後地質鬆動，造成1處崩塌擴大，總崩塌面積為1.99公頃。
- ⑤ 該處保全對象為愛國蒲社區。



行政院農業委員會水土保持局

Soil and Water Conservation Bureau  
Council of Agriculture, Executive Yuan



<b>方位</b>	
<b>圖例</b>	
	雨量站
	土石流紅色警戒
	土石流黃色警戒
	土石流潛勢溪流
	土石流影響範圍
	崩塌判釋區域
	2015年崩塌判釋
	2014年崩塌判釋
	2013年崩塌判釋
	2012年崩塌判釋
	2011年崩塌判釋
	2010年崩塌判釋
	2009年崩塌判釋
	2008年崩塌判釋
	2007年崩塌判釋
	2006年崩塌判釋
	2005年崩塌判釋
	村里界
	山坡地範圍
<p>105年913莫蘭蒂颱風 災後衛星影像 崩塌判釋平面圖 崩塌變異位置TWD97 1.(254550, 2531157) 2.(254769, 2531401) 3.(253086, 2531869)</p> <p>行政院農業委員會 水土保持局 土石流防災中心 比例尺 1:15000 105年9月26日</p>	



# 105年0913莫蘭蒂颱風災後衛星影像判釋報告

發布日期：105年09月26日

臺東縣延平鄉紅葉村

## 災情描述

- ① 災害位置TWD97(254652, 2531294)，位於北絲蘭溪，該區域屬土石流黃色警戒發布村里，土石流潛勢溪流東縣DF032。
- ② 該處範圍為山坡地；非順向坡。
- ③ THEOS影像09月16日取像，並進行影像判釋。
- ④ 推測因0913莫蘭蒂颱風後地質鬆動，造成2處新增崩塌，總崩塌面積為6.64公頃。
- ⑤ 該處位於紅葉翠谷上方。

Landsat-8災前影像 (2016/07/29)



THEOS衛星災後影像 (2016/09/16)



行政院農業委員會水土保持局  
Soil and Water Conservation Bureau  
Council of Agriculture, Executive Yuan